

Provider in control

De WebManager is een volledig schaalbare oplossing voor providers die 'in control' willen zijn op het gebied van hosting en additionele dienstverlening aan hun klanten. De WebManager biedt een oplossing voor zowel verschillende Linux- als Windows 2003 servers met de mogelijkheid om vanuit dezelfde interface beide omgevingen aan uw klanten aan te bieden.

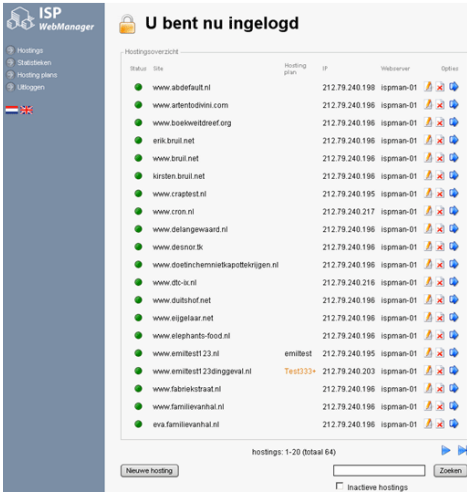
Geschikt voor dedicated en shared hosting

De WebManager kan ingezet worden voor zowel dedicated- als shared hosting vanaf slechts één server tot honderden servers. De WebManager kent verschillende inlogniveaus en heeft een zeer gebruiksvriendelijke interface voor zowel providers als eindklanten.

De WebManager maakt het mogelijk om een scala van activiteiten te verrichten vanuit de centrale webinterface. Hier kunnen alle instellingen aangepast worden en/of worden gewijzigd. Zo zijn er tal van functionaliteiten voor het maken van back-up's, het instellen en beheren van websites, subdomeinen en e-mail accounts en verschillende mogelijkheden om bestanden over te plaatsen, oftewel FTP-en. Daarnaast zijn er standaard koppelingen met additionele diensten, zoals met de geavanceerde oplossing tegen virussen, Spam en ongewenste berichten van CleanPort.

Beveiligingsmethodes

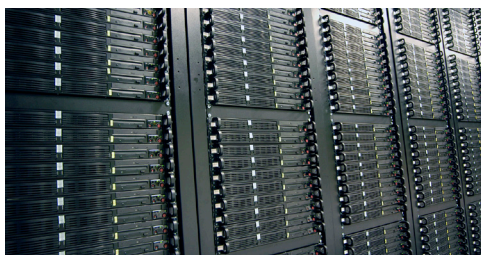
De WebManager biedt ook een veilige en flexibele oplossing voor u en uw klanten. De daemons die achter de WebManager draaien zijn bijvoorbeeld probleemloos te updaten en te vervangen. Er wordt maximaal gebruik gemaakt van beveiligingsmethodes in de vorm van chroot omgevingen om de schade bij een eventuele beveiligingslek tot een minimum te beperken.



The screenshot shows the ISP WebManager interface with a user logged in as 'U bent nu ingelogd'. The main area displays a table of hosted websites with columns for Status, Site, Hosting plan, IP, Webserver, and Opties. The table lists various domains like www.abdefa.nl, www.artefodini.com, etc., all with a status of 'OK' and hosted on 'ispman-01' servers. At the bottom, there are buttons for 'Nieuwe hosting' and 'Zoeken', and a checkbox for 'Inactieve hostings'.

Status	Site	Hosting plan	IP	Webserver	Opties
OK	www.abdefa.nl		212.79.240.198	ispman-01	🔗 🔄 🗑️
OK	www.artefodini.com		212.79.240.198	ispman-01	🔗 🔄 🗑️
OK	www.boeiweidreef.org		212.79.240.198	ispman-01	🔗 🔄 🗑️
OK	erik.brull.net		212.79.240.198	ispman-01	🔗 🔄 🗑️
OK	www.brull.net		212.79.240.198	ispman-01	🔗 🔄 🗑️
OK	kirsten.brull.net		212.79.240.198	ispman-01	🔗 🔄 🗑️
OK	www.craptest.nl		212.79.240.195	ispman-01	🔗 🔄 🗑️
OK	www.cron.nl		212.79.240.217	ispman-01	🔗 🔄 🗑️
OK	www.delangewaard.nl		212.79.240.198	ispman-01	🔗 🔄 🗑️
OK	www.desnot.tk		212.79.240.198	ispman-01	🔗 🔄 🗑️
OK	www.doetrichemie@kapottekrijgen.nl		212.79.240.198	ispman-01	🔗 🔄 🗑️
OK	www.dz-ik.nl		212.79.240.216	ispman-01	🔗 🔄 🗑️
OK	www.dultshof.net		212.79.240.198	ispman-01	🔗 🔄 🗑️
OK	www.eijgelaar.net		212.79.240.198	ispman-01	🔗 🔄 🗑️
OK	www.elephants-food.nl		212.79.240.198	ispman-01	🔗 🔄 🗑️
OK	www.emiliet123.nl	emiliet	212.79.240.195	ispman-01	🔗 🔄 🗑️
OK	www.emiliet123dinggeval.nl	Test23+	212.79.240.203	ispman-01	🔗 🔄 🗑️
OK	www.fabriekstraat.nl		212.79.240.198	ispman-01	🔗 🔄 🗑️
OK	www.familievanhal.nl		212.79.240.198	ispman-01	🔗 🔄 🗑️
OK	eva.familievanhal.nl		212.79.240.198	ispman-01	🔗 🔄 🗑️

Chroot is een soort geïsoleerde ruimte waar de website zich in bevindt, dat ervoor zorgt dat als een website door een hacker te grazen is genomen, deze zich niet kan verspreiden door de server. De handleiding 'Gebruiker / Site Admin' ISP webmanager en de handleiding 'Beheerder' zijn beschikbaar als u klikt op de betreffende links op de website.



ISP Services

Oranjesingel 76

6511 NZ Nijmegen

Tel: 0314-399900

Fax: 0314-399910

Postbus 10

6500 AA Nijmegen

IBAN: NL05INGB0662606639

KvK: 09110362

BTW: NL8089.97.348.B.01

www.isp-services.nl

info@isp-services.nl